

시험성적서

KOTITI NO. : 1210023635
 수 신 : 상록메디칼
 제 목 : 시험결과 회보
 시 료 : 기 타
 접 수 일 : 2012. 9. 11.
 발 행 일 : 2012. 9. 18.

| | |
|--------------|---------------|
| 시료명 | ENDUROCIDЕ 커튼 |
| Buyer | 제시하지 않음 |
| Brand Label | 제시하지 않음 |
| Style No. | 제시하지 않음 |
| P.O. No. | 제시하지 않음 |
| Previous No. | 제시하지 않음 |
| 색상 | 제시하지 않음 |
| 제시 혼용률 | 제시하지 않음 |
| 추천 혼용률 | 적용하지 않음 |
| 제시 세탁취급표시 | 제시하지 않음 |
| 추천 세탁취급표시 | 적용하지 않음 |
| | |
| 시험결과 | 첨부 참조 |

한국섬유기술연구소장



· 기술상담이나 의문사항은 아래 담당자에게 문의하여 주시기 바랍니다.

유규상 TEL : (822)3451-7050, email : gsyu@kotiti.re.kr, 이희수 TEL : (822)3451-7070, email : hs_lee@kotiti.re.kr
 양홍록 TEL : (822)3451-7118, email : hl_yang@kotiti.re.kr

• 시료의 명칭은 의뢰자가 제시한 호칭이며 본 시험결과는 의뢰자가 제시한 시료에 한한 결과임.
 • 이 결과는 선전, 소송 및 기타 법적 요건으로 사용하지 못함.

| | | |
|---------|---------|---------|
| 시 험 항 목 | 시 험 결 과 | 시 험 방 법 |
| | | |

항균성

KS K 0693:2011

| 시험균종 (보존번호) | <i>Staphylococcus ureus</i> (ATCC 6538) | <i>Klebsiella Pneumonia</i> (ATCC 4352) | <i>Escherichia Coli</i> (ATCC 5922) |
|-------------|--|--|--|
| Ma | 1.2×10^5 | 1.1×10^5 | 1.3×10^5 |
| Mb | 5.3×10^6 | 4.0×10^7 | 5.1×10^7 |
| Mc | < 20 | < 20 | < 20 |
| 정균감소값 | 5.4 | 6.3 | 6.4 |
| 정균감소율 (%) | 99.9 | 99.9 | 99.9 |

- * 사용한 균 : 황색포도상구균 *Staphylococcus aureus* (ATCC 6538)
 폐렴균 *Klebsiella pneumoniae* (ATCC 4352)
 대장균 *Escherichia Coli* (ATCC 25922)

사용 비이온계면활성제 : TWEEN 80 (0.05%)

증식값 : 대조구의 증식값 (Mb / Ma = 31.6 이상일때 유효)
 : 황색포도상구균 - 44.2
 폐렴균 - 363.6
 대장균 - 392.3

정균감소값 (S) : $\log Mb - \log Mc$ (무가공시료에 대한 가공시료의 생균수의 차)

정균감소율 (%) : $(Mb - Mc) \times 100 / Mb$

Ma : 대조편의 접종직후 생균수

Mb : 대조편의 18 시간 배양후 생균수

Mc : 시료의 18 시간 배양후 생균수

| | | |
|---------|-----------|---------|
| 시 험 항 목 | 시 험 결 과 | 시 험 방 법 |
| | (황색포도상구균) | |

배양 사진 결과

KS K 0693:2011

대조편의 18 시간 배양후

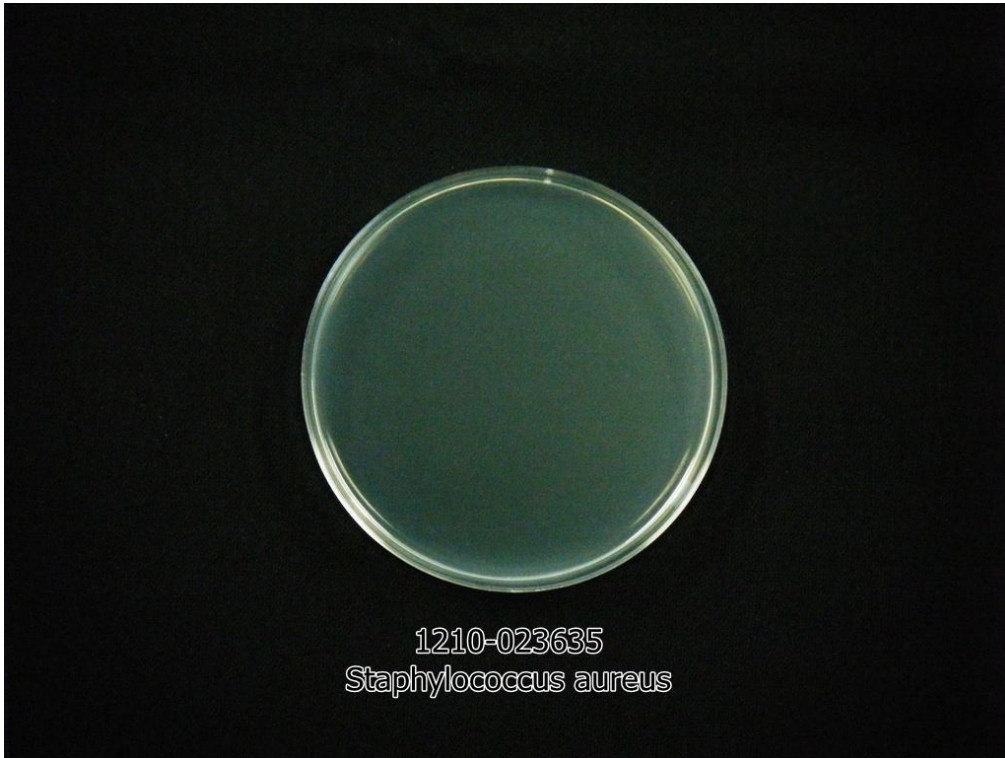


| | | |
|---------|-----------|---------|
| 시 험 항 목 | 시 험 결 과 | 시 험 방 법 |
| | (황색포도상구균) | |

배양 사진 결과

KS K 0693:2011

시료편의 18 시간 배양후

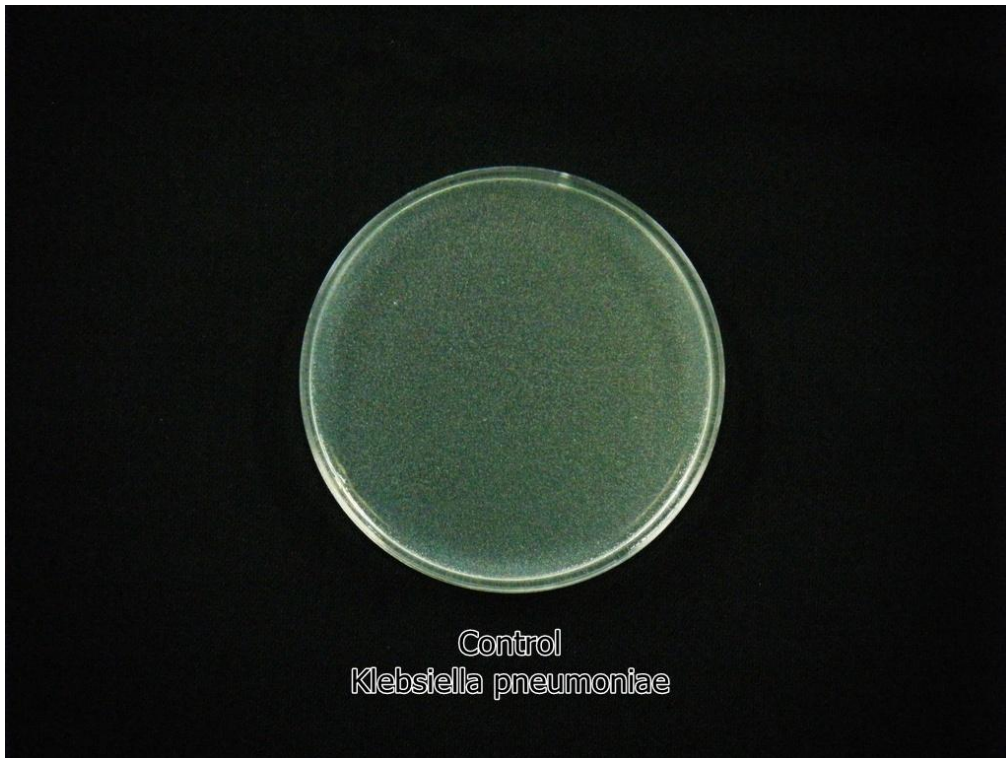


| | | |
|---------|---------|---------|
| 시 험 항 목 | 시 험 결 과 | 시 험 방 법 |
| | (페렴균) | |

배양 사진 결과

KS K 0693:2011

대조편의 18 시간 배양후

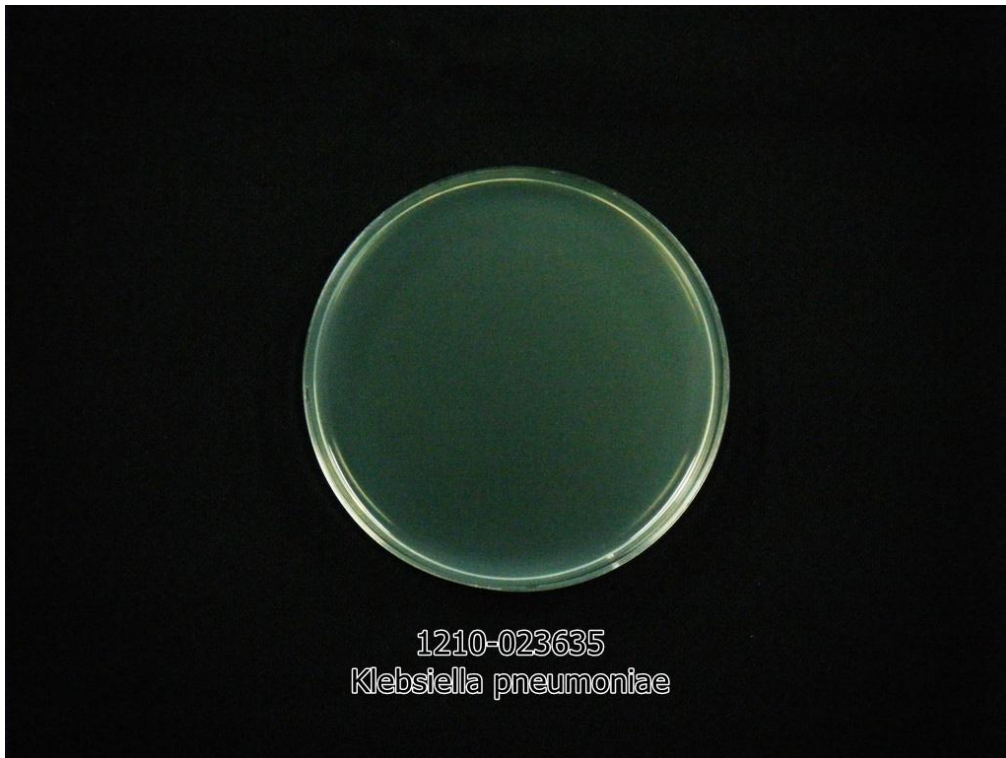


| | | |
|---------|---------|---------|
| 시 험 항 목 | 시 험 결 과 | 시 험 방 법 |
| | (페렴균) | |

배양 사진 결과

KS K 0693:2011

시료편의 18 시간 배양후

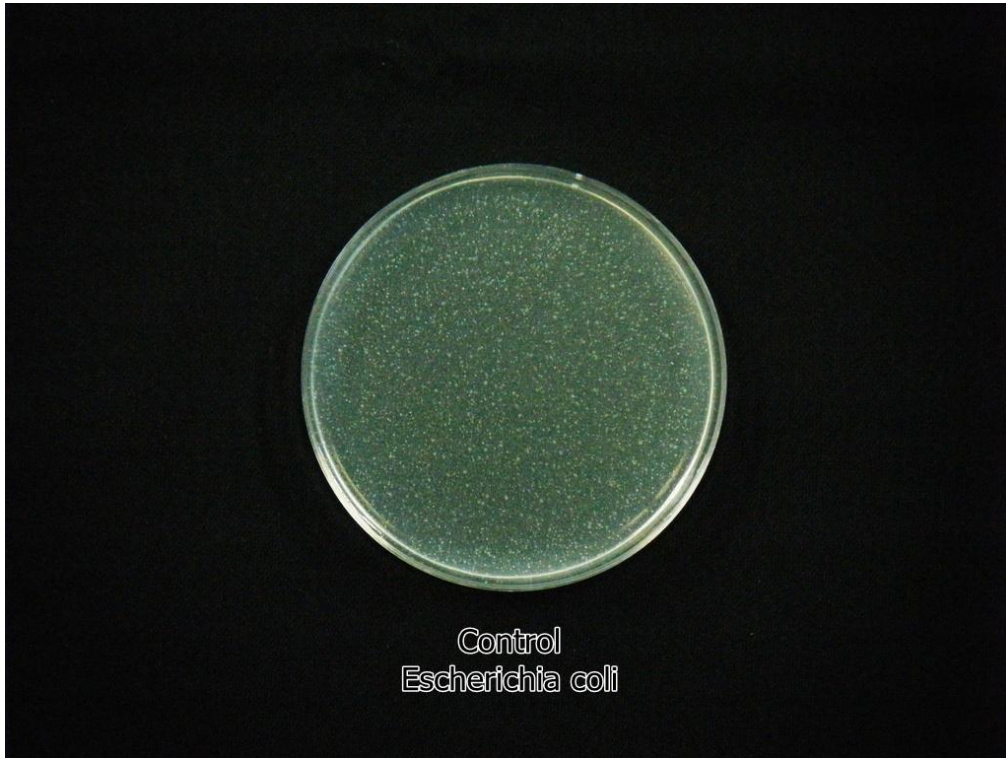


| | | |
|---------|---------|---------|
| 시 험 항 목 | 시 험 결 과 | 시 험 방 법 |
| | (대장균) | |

배양 사진 결과

KS K 0693:2011

대조편의 18 시간 배양후

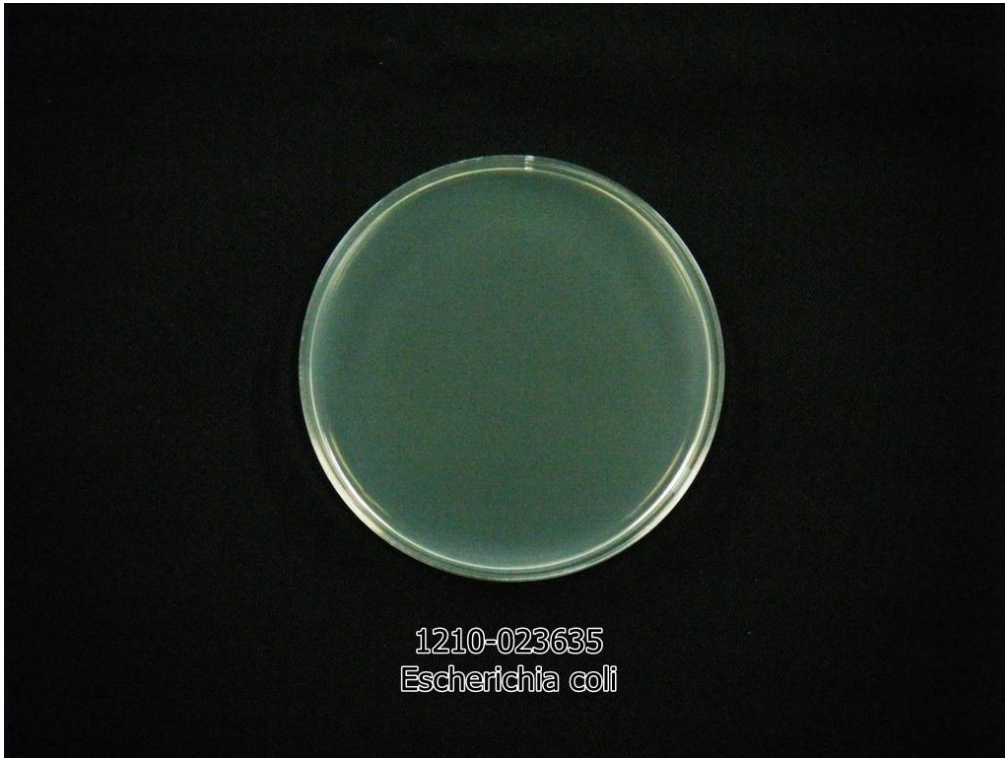


| | | |
|---------|---------|---------|
| 시 험 항 목 | 시 험 결 과 | 시 험 방 법 |
| | (대장균) | |

배양 사진 결과

KS K 0693:2011

시료편의 18 시간 배양후



Sample